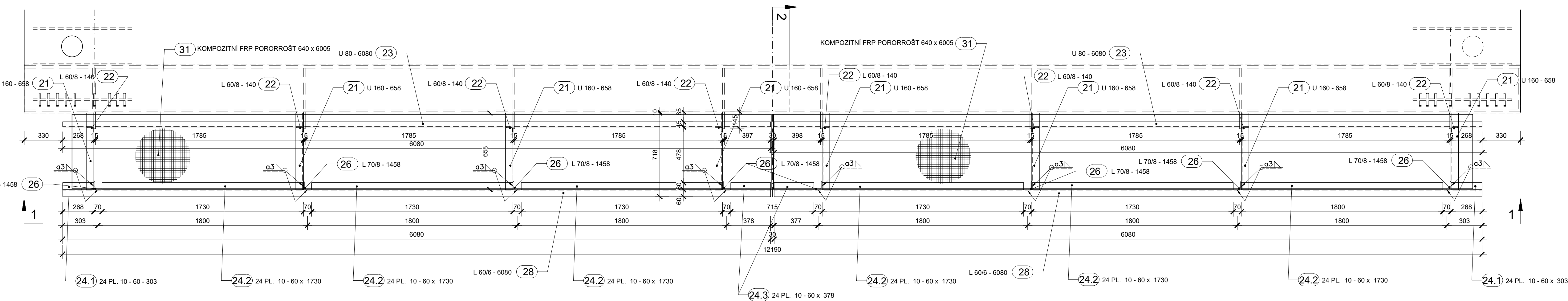
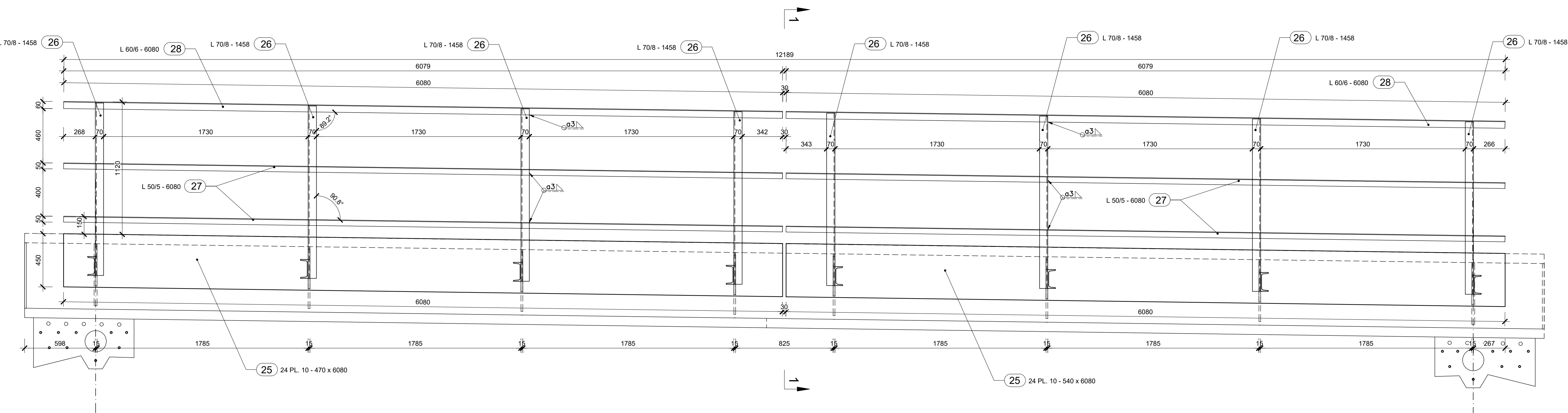


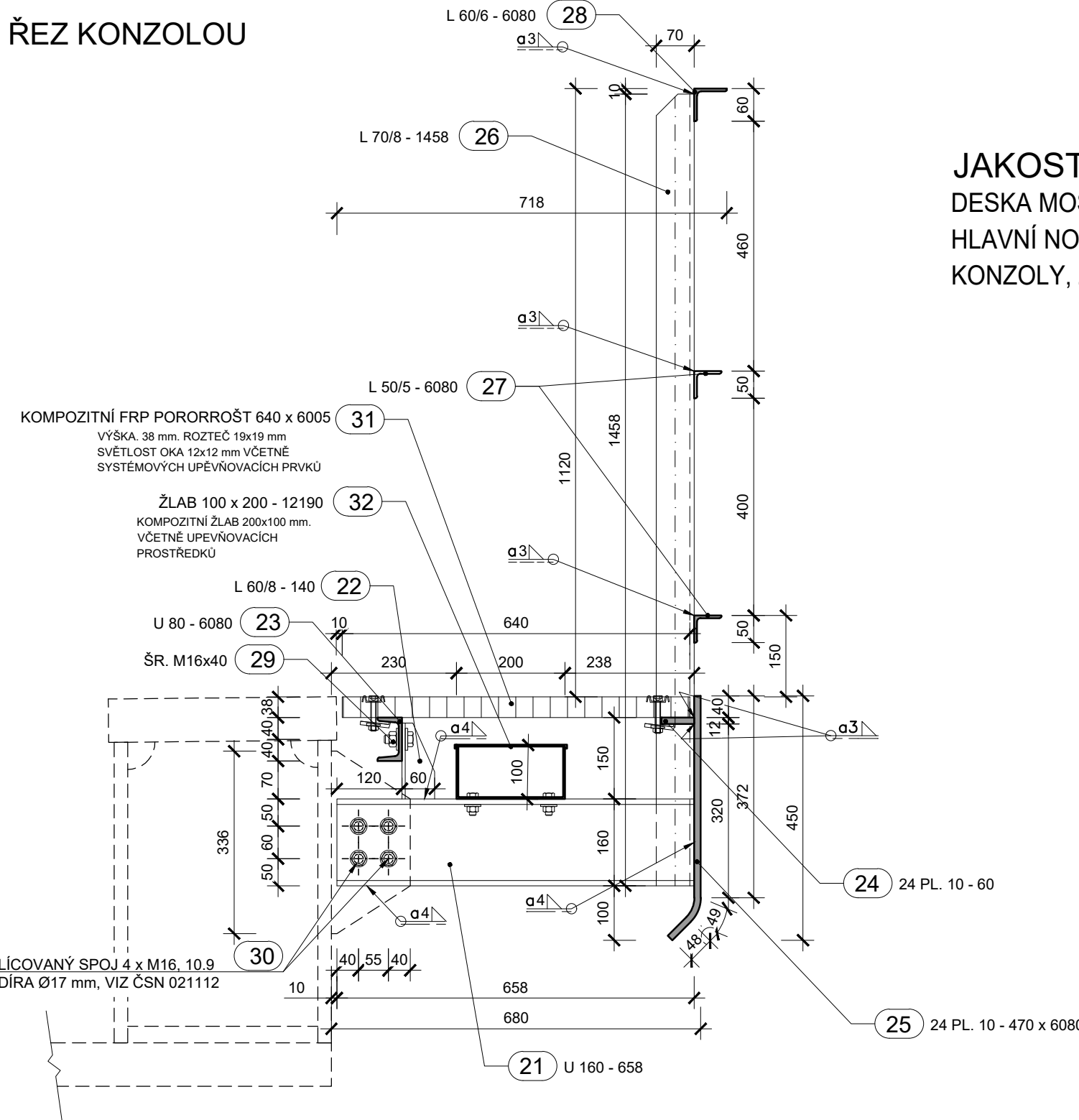
◀ STŘEDOKLUKY



◀ STŘEDOKLUKY



ŘEZ KONZOLOU



KONZOLY, ZÁBRADLÍ

D

C

EXC2



KONZOLY, ZÁBRADLÍ

S235 JR

Bpv

Orientační schéma:	Razítko oprávněné osoby:
Datum: _____	

- VÝKRES SLOUŽÍ JAKO PODKLAD PRO ZFOTOVĚNÍ VTD OCELOVÁ KONSTRUKCE
- VÝKRES JE NUTNÉ ČÍST S PŘÍLOHOU 2.09 OCELOVÁ KONSTRUKCE, NK
- KONZOLY VLEVO JSOU ZCRADLOVĚ OTOČENY JINAK JSOU SHODNÉ.
- KONZOLY SESTÁVAJÍ CELKEM ZE 4 DÍLŮ. KAŽDÝ DÍL DÉLKY 6,08 m.
- KONSTRUKCE JE KRESLENA BEZ ODEČTENÍ KOŘENOVÝCH VŮLÍ PRO SVARY A BEZ ZKOSENÍ HRAN PRO SVARY A PKO. BUDE ZPRACOVÁNO VE VTD
- PROTIKOROZNÍ OCHRANA NK VIZ TECHNICKÁ ZPRÁVA
- VÝKAZ MATERIÁLŮ JE UVEDEN V PŘÍLOZE 2.11. POŽADAVKY NA ZM JSOU UVEDENY V TZ.
- MONTÁŽNÍ POMŮCKY PRO ZAJIŠTĚNÍ TVARU A STABILITY PŘI PŘEPÁVĚ A MONTÁŽI NEJSOU UVEDENY A BUDOU NAVRŽENY V MONTÁŽNÍ DOKUMENTACI ZFOTOVITELE STAVBY
- MONTÁŽNÍ OKA PRO MANIPULACI S KONSTRUKCÍ BUDOU NAVRŽENA VE VTD
- VŠECHNY HRANY OK BUDOU ZAOLBENY MIN R2 mm
- VŠECHNY SVARY BUDOU PO OBODVĚ UZAVŘENÉ
- ZÁVESNÁ OKA PO MONTÁŽI UPALIT A ZABROUSIT. PLOCHY BUDOU KONTROLOVÁNY V ROZSAHU 100% + PŘÍDAVEK 50 mm NA OBĚ STRANY OD SVARU PLOŠNĚ ULTRAZVUKEM NA STUPEŇ S1 DLE ČSN EN 10160
- PŘÍPRAVA SVAROVÝCH HRAN MUSÍ BÝT PROVÁDĚNA DLE EN ISO 9692-1 A EN ISO 9692-2
- PŘÍPOJ KONZOLY BUDE PROVEDEN LICOVÁNÝMI SROUBY M16 ČSN 2 02 1112

Stavebník/Investor: Adresa:	Správa železnic, státní organizace Dlážděná 1003/7, 110 00 Praha 1			 SPRÁVA ŽELEZNIC
Zástupce investora: Adresa:	Stavební správa západ Sokolovská 278/1955, 190 00 Praha 9			
Zhotovitel stavby:	DIPONT s.r.o.			
Adresa: Kontakt:	č.p. 505, 403 35 Libouchec T: +420 475 201 724 E: dipont@dipont.cz			 dipont
Hlavní projektant (HIP): Ing. František Kortus	Specialista: Ing. Martin Plíšek	Odpovědný projektant: Ing. František Kortus	Zpracovatel: ING. MARTIN PLÍŠEK	

Název stavby/akce:	Rekonstrukce mostu v km 31,295 na trati Středokluky - Podlešín (Lichocevy)					Označení (S-kód): S632000176	
Název části:	Stavební část					Označení zhotovitele: D21001	
Název objektu:	Most v ev. km 31,295					Označení části: D.2.1.4	
Název přílohy:	OCELOVÁ KONSTRUKCE					Označení objektu/komplexu: SO 11-20-01	
Název dílčí části přílohy:	Kozoly, zábradlí					Číslo přílohy: 2.10	
Kraj:	Katastrální území:		TUDU:		Pare:		
Středočeský	Lichocevy [683 795]		0742, 08				
Stupeň dokumentace:	Datum zpracování:		Formáty:		Měřítko:		
PDPS	09/2021		12xA4		1:100, 1:50		
0123456789							